



UKI
UNIVERSITAS KRISTEN INDONESIA

PANDUAN

AKOMODASI & TRANSPORTASI

Pertemuan Tahunan Forum Komunikasi Perpustakaan Perguruan
Tinggi Kristen Indonesia



17 - 20
JUNI 2026



Universitas
Kristen Indonesia

Narahubung : 081316841967 (Faisal)



<https://fkpptki.bkptki.org/>

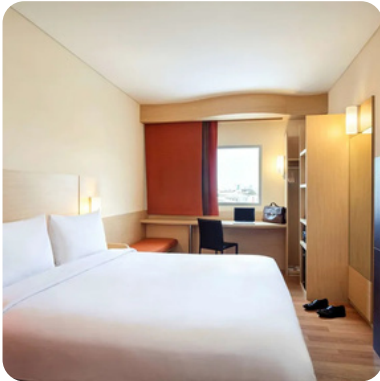


@fkpptki



UKI
UNIVERSITAS KRISTEN INDONESIA

REKOMENDASI HOTEL

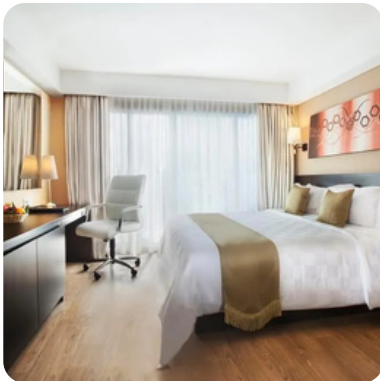


SWISS-BELINN CAWANG

Jarak dari UKI sekitar 200 m
Kisaran harga Rp 490.000 - Rp 650.000

[Link Hotel](#)

8.4

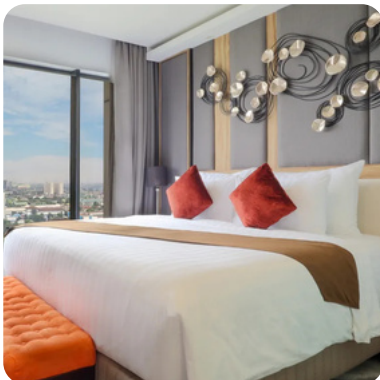


BEST WESTERN PREMIER THE HIVE

Jarak dari UKI sekitar 600 m
Kisaran harga Rp 570.000 - Rp 750.000

[Link Hotel](#)

8.3



VASAKA HOTEL JAKARTA BY DAFAM

Jarak dari UKI sekitar 400 m
Kisaran harga Rp 437.000 - Rp 650.000

[Link Hotel](#)

8.5



<https://fkpptki.bkptki.org/>

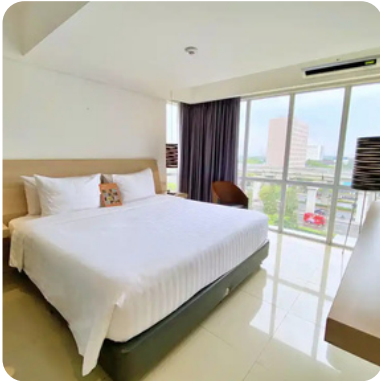


@fkpptki



UKI
UNIVERSITAS KRISTEN INDONESIA

REKOMENDASI HOTEL

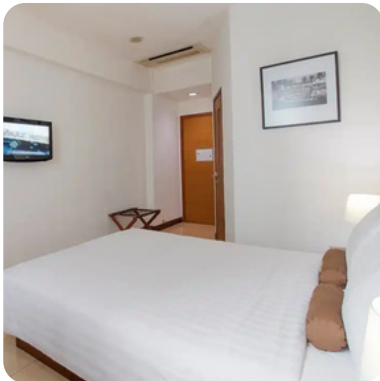


HARPER MT HARYONO BY ASTON

Jarak dari UKI sekitar 326 m
Kisaran harga Rp 599.000 - Rp 800.000

[Link Hotel](#)

8.4

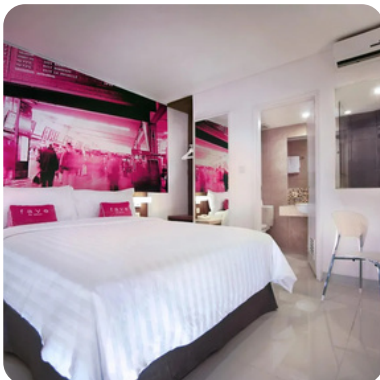


PARK HOTEL CAWANG JAKARTA

Jarak dari UKI sekitar 613 m
Kisaran harga Rp 300.000 - Rp 500.000

[Link Hotel](#)

8.3



FAVEHOTEL PGC CILILITAN

Jarak dari UKI sekitar 1.2 km
Kisaran harga Rp 350.000 - Rp 500.000

[Link Hotel](#)

7.9



<https://fkpptki.bkptki.org/>



@fkpptki

RUTE PERJALANAN KE UKI

| No | Titik Keberangkatan | Moda Transportasi | Rute Detail | Titik Penurunan | Estimasi Waktu | Estimasi Biaya |
|----|-----------------------------|---------------------------------------|---|------------------------------------|----------------|-------------------|
| 1 | Bandara Soekarno-Hatta | Agramas Airport Connexion | SHIA → PGC Cililitan | PGC/Cawang UKI | 75-105 menit | Rp80.000 |
| 2 | Bandara Soekarno-Hatta | Taksi Online/Taksi Bandara | Langsung ke UKI Cawang | UKI Cawang | 45-90 menit | Rp150.000-250.000 |
| 3 | Bandara Halim Perdanakusuma | Transjakarta | Koridor 7 (Halim → Kampung Melayu) | Halte Cawang UKI | 45-60 menit | Rp3.500 |
| 4 | Bandara Halim Perdanakusuma | Taksi Bandara | Langsung ke UKI Cawang | UKI Cawang | 20-35 menit | Rp100.000-150.000 |
| 5 | Terminal Kampung Rambutan | Transjakarta | Koridor 7 (Kampung Rambutan → Kampung Melayu) | Halte Cawang UKI | 30-45 menit | Rp3.500 |
| 6 | Terminal Pulo Gebang | Transjakarta | 11D (Pulo Gebang → PGC) + Koridor 9 | Halte Cawang UKI | 60-75 menit | Rp3.500 |
| 7 | Terminal Pulo Gebang | Bus Pulo Gebang | Pulo Gebang → Cawang | Cawang Sentral | 60-90 menit | Rp15.000-20.000 |
| 8 | Stasiun Gambir | Ojol/Taksi | Langsung ke UKI Cawang | UKI Cawang, Jl. Mayjen Sutoyo No.2 | 45-60 menit | Rp40.000-70.000 |
| 9 | Stasiun Pasar Senen | Stasiun Kereta Jauh KRL Commuter Line | Senen → Jatinegara → Cawang | Stasiun Cawang | 25-35 menit | Rp6.000 |
| 10 | Stasiun Pasar Senen | Ojol/Taksi | Langsung ke UKI Cawang | UKI Cawang | 25-40 menit | Rp35.000-60.000 |
| 11 | Stasiun Jatinegara | Stasiun Kereta Jauh KRL Commuter Line | Jatinegara → Cawang (1 halte) | Stasiun Cawang | 10-15 menit | Rp3.000 |
| 12 | Stasiun Jatinegara | Transjakarta | Koridor 11/7 via Kampung Melayu | Halte Cawang UKI | 15-20 menit | Rp3.500 |
| 13 | Stasiun Jatinegara | Ojol/Taksi | Langsung ke UKI Cawang | UKI Cawang | 10-15 menit | Rp15.000-25.000 |